



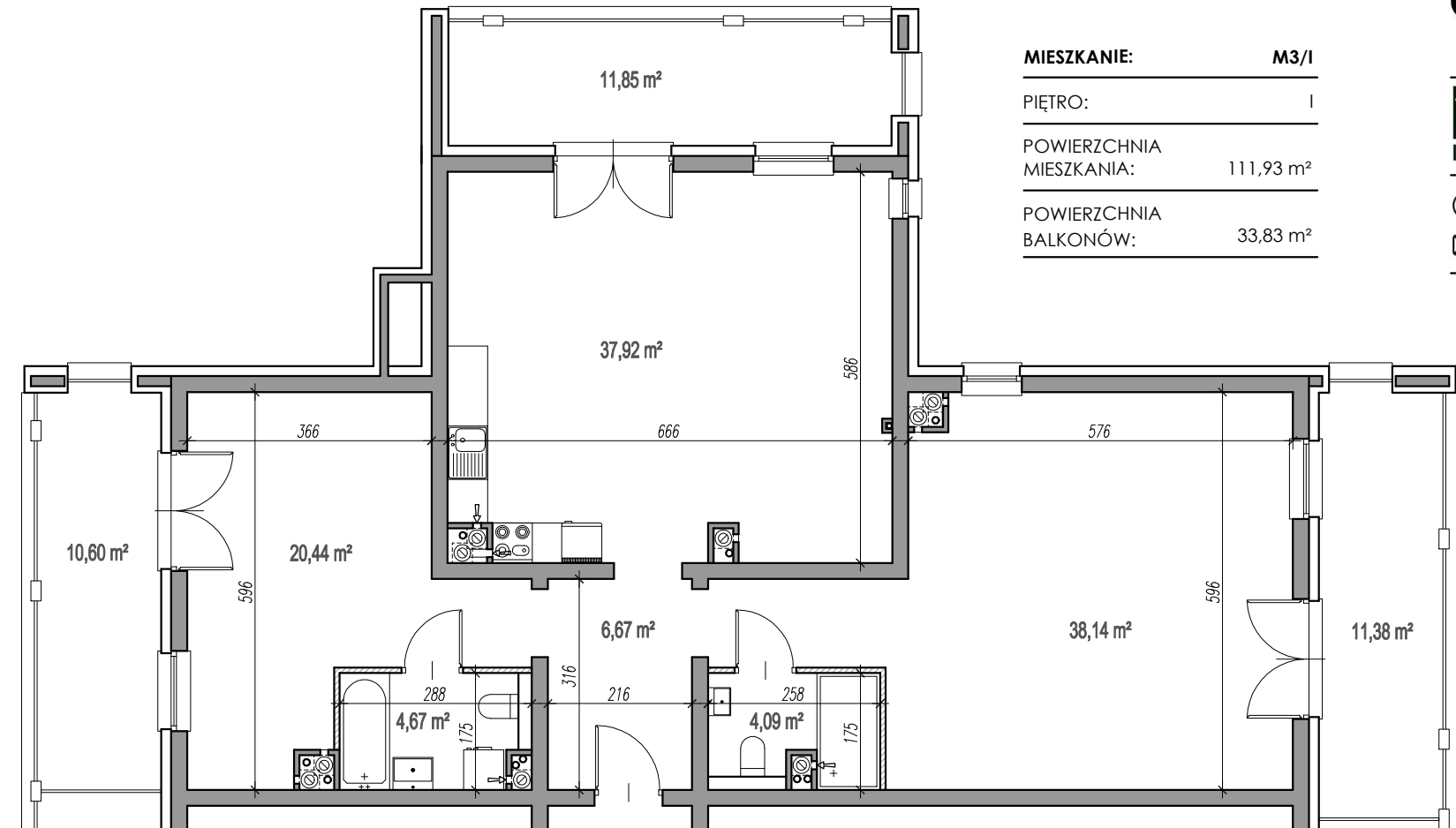
# KAMIENICA CENTRUM

**idea  
INVEST**

BIURO SPRZEDAŻY:  
IDEA INVEST Sp. z o.o. sp. k.  
ul. Jana Śawy 2  
20-632 Lublin

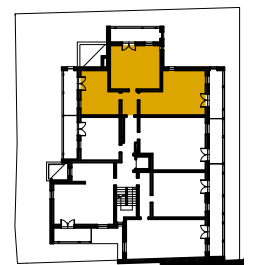
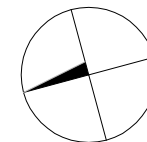
☎ 81 446 71 00, 667 800 400

✉ biuro@ideainvest.pl



MIESZKANIE:	M3/I
PIĘTRO:	I
POWIERZCHNIA MIESZKANIA:	111,93 m <sup>2</sup>
POWIERZCHNIA BALKONÓW:	33,83 m <sup>2</sup>

skala 1:100 @ A4



**UWAGA:**

1. WYMIARY POMIESZCZEŃ, LOKALIZACJE PRZYBORÓW SAMIARTNYCH ITP. PODANO ZGODNIE Z PROJEKTEM BUDOWLANYM. MOGĄ WYSTĄPIĆ NIEWIELKIE RÓŻNICE WYMIARÓW I USYTUOWANIA ELEMENTÓW POWSTAŁE W TRAKCIE REALIZACJI PRAC BUDOWLANYCH. PODANE WYMIARY SĄ WYMIARAMI W ŚWIETLE PIONOWYCH PRZEGRÓD (ŚCIAN) W STANIE SUROWYM.
2. POWIERZCHNIA UŻYTKOWA LOKALU JEST OKREŚLONA NA PODSTAWIE ROZPORZĄDZENIA MINISTRA TRANSPORTU, BUDOWNICTWA I GOSPODARKI MORSKIEJ Z DN. 25.04.2012 R. W SPRAWIE SZCZEGÓŁOWEGO ZAKRESU I FORMY PROJEKTU BUDOWLANEGO (DZ. U. Z 2012 R. POZ. 462), ZGODNIE Z ZASADAMI ZAWARTYMI W POLSKIEJ NORMIE PN-ISO 9836:1997.
3. PRZEDSTAWIONA NA RZUCIE ARANŻACJA MA CHARAKTER PRZYKŁADOWY, UMBLOWANIE NIE STANOWI WYPOSAŻENIA NABYWANEGO LOKALU.