



# KAMIENICA CENTRUM

**idea  
INVEST**

BIURO SPRZEDAŻY:  
IDEA INVEST Sp. z o.o. sp. k.  
ul. Jana Śawy 2  
20-632 Lublin

☎ 81 446 71 00, 667 800 400

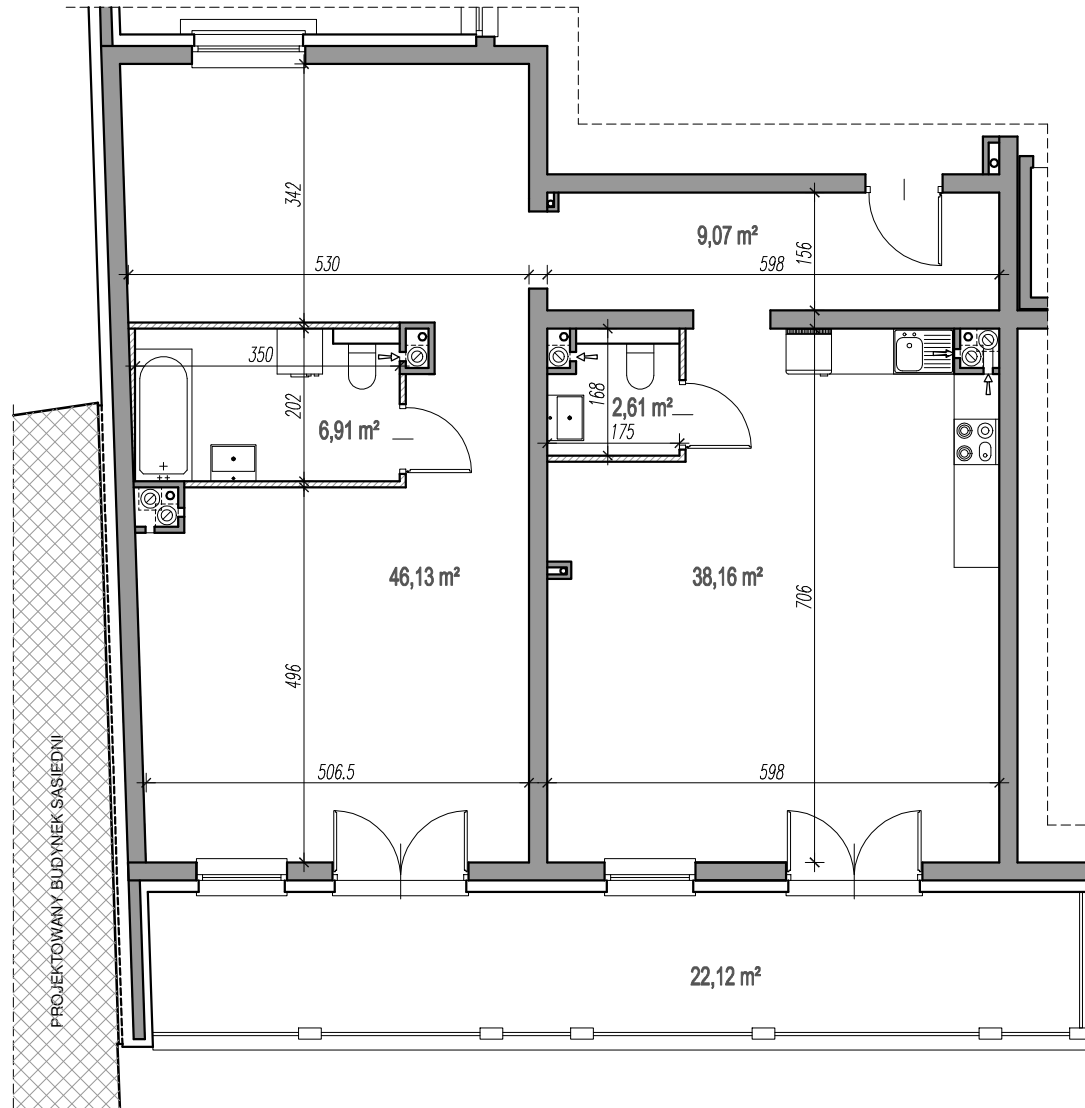
✉ biuro@ideainvest.pl

**MIESZKANIE:** **M5/I**

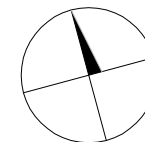
**PIĘTRO:** I

**POWIERZCHNIA  
MIESZKANIA:** 102,88 m<sup>2</sup>

**POWIERZCHNIA  
BALKONU:** 22,12 m<sup>2</sup>



skala 1:100 @ A4



**UWAGA:**

1. WYMIARY POMIESZCZEŃ, LOKALIZACJE PRZYBORÓW SAMIARNYCH ITP. PODANO ZGODNIE Z PROJEKTEM BUDOWLANYM. MOGĄ WYSTĄPIĆ NIEWIELKIE RÓŻNICE WYMIARÓW I USYTUOWANIA ELEMENTÓW POWSTAŁE W TRAKCIE REALIZACJI PRAC BUDOWLANYCH. PODANE WYMIARY SĄ WYMIARAMI W ŚWIETLE PIONOWYCH PRZEGRÓD (ŚCIAN) W STANIE SUROWYM.
2. POWIERZCHNIA UŻYTKOWA LOKALU JEST OKREŚLONA NA PODSTAWIE ROZPORZĄDZENIA MINISTRA TRANSPORTU, BUDOWNICTWA I GOSPODARKI MORSKIEJ Z DN. 25.04.2012 R. W SPRAWIE SZCZEGÓLOWEGO ZAKRESU I FORMY PROJEKTU BUDOWLANEGO (DZ. U. Z 2012 R. POZ. 462), ZGODNIE Z ZASADAMI ZAWARTYMI W POLSKIEJ NORMIE PN-ISO 9836:1997.
3. PRZEDSTAWIONA NA RZUCIE ARANŻACJA MA CHARAKTER PRZYKŁADOWY, UMEBLOWANIE NIE STANOWI WYPOSAŻENIA NABYWANEGO LOKALU.

