



# KAMIENICA CENTRUM

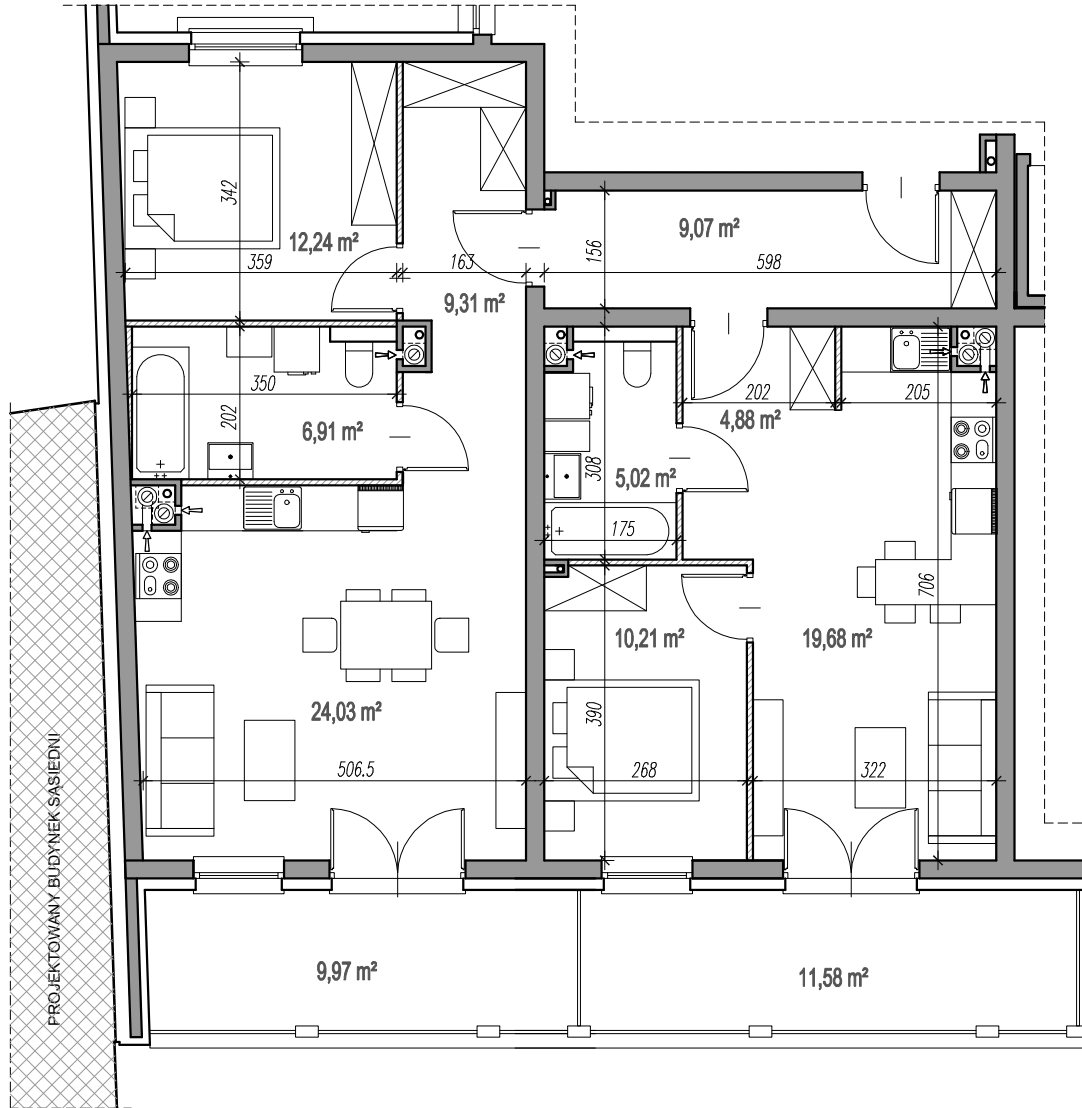
**idea  
INVEST**

BIURO SPRZEDAŻY:  
IDEA INVEST Sp. z o.o. sp. k.  
ul. Jana Sawy 2  
20-632 Lublin

☎ 81 446 71 00, 667 800 400

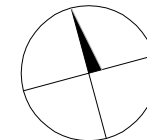
✉ biuro@ideainvest.pl

**MIESZKANIE: M5/II, OPCJA V2**



— ścianki działowe  
nadające się do demontażu

skala 1:100 @ A4



UWAGA:  
1. WYMIARY POMIESZCZEŃ, LOKALIZACJE PRZYBORÓW SAMIOTARYCH ITP. PODANO ZGODNIE Z PROJEKTEM BUDOWLANYM. MOGĄ WYSTĄPIĆ NIEWIELKIE RÓŻNICE WYMIARÓW I USYTUOWANIA ELEMENTÓW POWSTAŁE W TRAKCIE REALIZACJI PRAC BUDOWLANYCH. PODANE WYMIARY SĄ WYMIARAMI W ŚWIETLE PIONOWYCH PRZEGRÓD (ŚCIAN) W STANIE SUROWYM.  
2. POWIERZCHNIA UŻYTKOWA LOKALU JEST OKREŚLONA NA PODSTAWIE ROZPORZĄDZENIA MINISTRA TRANSPORTU, BUDOWNICTWA I GOSPODARKI MORSKIEJ Z DN. 25.04.2012 R. W SPRAWIE SZCZEGÓLNEGO ZAKRESU I FORMY PROJEKTU BUDOWLANEGO (DZ. U. Z 2012 R. POZ. 462), ZGODNIE Z ZASADAMI ZAWARTYMI W POLSKIEJ NORMIE PN-ISO 9836:1997.  
3. PRZEDSTAWIONA NA RZUCIE ARANŻACJA MA CHARAKTER PRZYKŁADOWY, UMEBLOWANIE NIE STANOWI WYPOSAŻENIA NABYWANEGO LOKALU.

